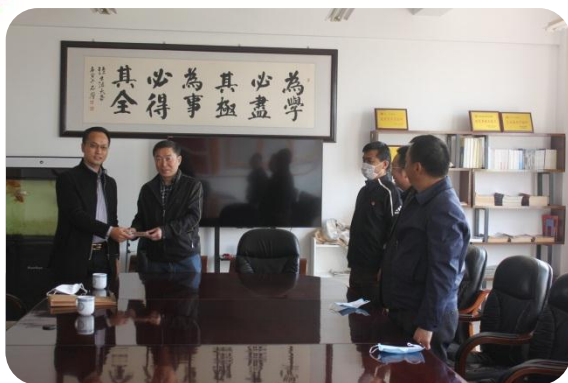


公司开展2020年捐资助学活动

2020年3月24日上午,公司开展安宁中学、安宁市禄脰学校贫困家庭学生的爱心助学活动。公司总经理郭佩发和宣传部代表公司作为捐赠代表一起参与了本次活动。

助学仪式上,郭总分别将20000元爱心助学款传递到安宁中学何校长和安宁市禄脰学校杨校长手中,并通过学校传达了心声,鼓励他们要在学习和生活中自立、自信、自尊、自强,希望他们通过自己努力,实现人生梦想,浓浓深情温暖了每一位受捐助学生的心。

点滴爱心聚沙成塔,爱心浇灌连木成林,近年来云南盛翔工程建设监理咨询有限公司在自身发展的同时,始终不忘践行企业社会责任,积极倡导爱心公益,每年组织开展公益助学、扶贫帮困、关爱儿童、关爱环境等活动,始终坚持将发展企业与践行企业社会责任紧密结合,以实际行动履行一个企业的社会使命。【王晓蕾】



公司支部召开党员大会

近日,盛翔党支部在公司党员活动室召开全体党员大会。会议由支部书记娄波同志主持。

本次大会共四个议程。第一个议程是开展主题党日活动。全体党员在支部书记的带领下一起学习了《党章》,对党章修改部分、新党章的重要意义等内容进行了认真学习领会。接着,在支部书记带领下一起重温了入党誓词。

第二个议程是讨论蒋卓是否列为入党积极分子。娄波书记介绍了入党申请人的基本情况,并对蒋卓同志的优缺点都进行了评价,认为已达到标准,可确定为入党积极分子。随后,与会同志对蒋卓同志进行充分讨论,一致认为该同志有基本正确的政治价值观,能以身作则,严格要求自己,平日乐于助人,为人踏实,有责任心和强烈的集体荣誉感,同意确定为入党积极分子。最后,经党支部党员投票表决,全票通过蒋卓同志为入党积极分子。

第三个议程是对在抗击新型冠状病毒中,积极投身志愿服务的每一位党员做出表扬及鼓励。

第四个议程是由支部书记娄波同志为大家安排部署2020年党建工作计划并对所有党员提出一些新的要求和希望:一、各党员要继续在学习、生活方面起到模范带头作用。二、各党员要以一颗热情积极的心参与到党组织生活中。三、明确自己的目标和想法,时刻以一名合格党员的标准要求自己。【王晓蕾】





成就“轻松监理”

“轻松监理”不是懒惰，不是拖拉，也不是不作为，而是以结果为导向，实干加巧干开展监理工作，展现创造性思维的工作魅力。

每一项建设项目，因参与建设各责任主体单位的不同、建设时段不同、建设地点不同及专业外的影响因素不同，工程建设过程中所需要面对和解决的问题也随之不同。故而监理充分做好监理工程开工前的各项准备工作，针对工程特点、重点和难点，高质量完成监理控制性文件，理清和理顺监理工作思路，占领主动工作先机。高度重视开工前及刚动工的第1至第2个月的监理工作，通过监理有效的引导和管控，树立监理威信，掌握监理主动权，正所谓“机会是留给有准备的人”。

细化监管管控，及时调控问题所在。监理要主动深入施工现场进行巡视和检查，加强与参建各方的沟通，及时发现已产生的偏差或即将出现的问题，即时给以协调解决，以免造成积重难返。同时监理要加强与参建各方的沟通，及时掌握相关方的各种信息，以分析相关方的统一之处和歧义所在，从而抓住解决问题的实质性，有针对性的制定监理协调对策。同时监理协调处理问题要根据具体问题，先与施工单位具体对应的职责人员进行沟通，以取得相应职责人员的支持，力争解决问题，如仍不能解决，再向施工单位项目经理寻求解决。监理人员不能凡事归咎于施工单位项目经理，有问题不能直接一下子就反映到项目经理那里，这样会造成监理工作的“粗造化”，监理协调也需要策略性。

监理只有实干加巧干，才能厚积薄发，张弛有度，自然就会掌握工作的主动权，方能成就“轻松监理”。【夏继鹏】

一以贯之的提升监理工作成效

近几年，建设项目受建设资金不到位的影响，建设项目工期普遍存在一定拖延，有的项目工期甚至严重延后。而目前建设单位很少认同监理服务延期的附加监理费，同时加之取消监理服务收费标准后，监理服务费实际上也有一定缩减。同时因施工单位管理不到位，导致一些建设单位“紧盯”或过分去要求监理人员的配置数量，这些不利的客观因素必然带来监理服务成本的增加。监理面对这些客观存在的不利因素，唯一一以贯之的提升监理工作成效，方可在一定程度上消除以上不利因素的负面影响。

提升监理工作成效，第一方面要提高监理人员工作效率。监理人员工作效率的提高，最根本的必须以监理人员良好的综合能力来做为保障，而不是片面简单的以减少人员增效率。只有监理人员在工作中不断提升专业能力和管理能力，方能胜任本职工作 and 满足建设单位对监理服务的需求，才能赢得建设单位的认同和信任，用好的服务结果来改变和消除建设方“盯人”的思维。因此监理部必须把监理人员的专业能力和管理能力的提升作为监理部管理的重中之重，要切实加强监理工作的引导，通过工作引导，达到“授之于渔”，这同时也这就要求监理部的核心人员（监理部负责人、总监）更要加强综合能力的提升。正所谓“火车快不快，要靠车头带”。第二方面要力争不断丰富提供全方位的监理服务。在努力做好基本监理服务的同时，我们要根据建设项目的特点，延展监理服务，包括提供更多的合理化建议和积极主动协调，切实解决好建设项目施工中出现的问题和事宜，真正做建设单位的好助手。要做到这些，首先要求监理人员要有较强的责任心，有责任心，才会有更多的担当。因此，我们需要进一步转变服务理念，以增强责任心。其次需要监理人员协同工作，汇聚力量，取众人之长，补他人之短，正所谓“三个臭皮匠，胜过诸葛亮”。只有监理部人员协同一心，汇聚力量，将会创造辉煌。

通过良好的监理工作成效，赢得建设单位的信任，方能化解不利，立足市场。因此，我们必须把一以贯之提升监理工作成效作为一切工作的基本点和出发点。【夏继鹏】





南华龙城花园3—2期工程进度展示

南华龙城花园 3—2 期工程拟建场地位于南华县城 103 国道南侧。该项目是集商住一体及纯住宅项目。3—2 期项目总建筑面积为 35995.55 m² (其中: 15 栋、16 栋、17 栋、18 栋、19 栋、20 栋、21 栋、22 栋共 8 栋构筑物)。3—2 期建设工程合同开工日期为 2018 年 12 月 1 日, 2019 年 5 月 19 日主体结构全部封顶。

①、该项目基础采用长螺旋钻孔灌注桩基础;

②、主体结构砖砌体: 室内地坪以下采用 MU15 页岩实心砖和 M10 防水水泥砂浆砌筑, 室内地坪以上采用 M5.0 混合砂浆和蒸压加气混凝土砌块砌筑。基础、主体工程混凝土采用南华宏强商品混凝土有限公司生产的 C40、C35、C30、C20、C15 砼。钢筋原材: 德钢牌 HRB400 三级抗震螺纹钢。

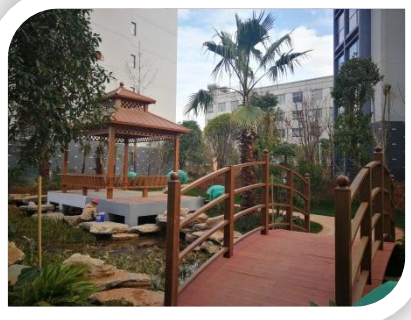
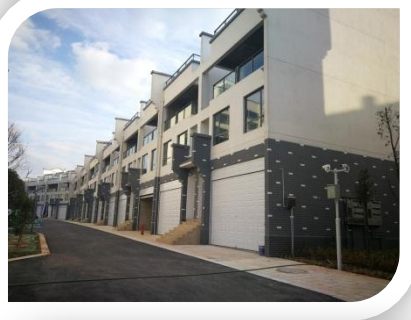
③、装饰装修内墙抹灰采用 1: 2.5 水泥砂浆, 外墙采用 1: 3 水泥砂浆。外窗采用三元德隆铝业有限公司生产的铝合金窗型材, 外窗玻璃为双层中空钢化玻璃。门采用步阳牌钢质防火门、电动卷闸门及钢质防盗门。外墙采用亚士真石漆加饰面砖。

④、屋面采用丙纶防水卷材、膨胀珍珠岩及改性沥青防水卷材。

⑤、电气工程采用 PVC 管预埋布线, 电线采用云超牌铜芯电线、电缆。

⑥、给排水管道工程均采用嵩州市岷江塑料有限公司生产 PP-R 管材作为给水管; 排水管道采用 u-pvc 管材作为排水管道。消防采用热镀锌钢管。

⑦、电梯工程采用西子电梯, 共 8 部。【张丰】



铜都街道起嘎社区易地搬迁扶贫市场及超市建设项目竣工验收

一、项目简介: 项目地点: 工程地点位于昆明市东川区起嘎村, 建筑面积: 281.44 平方米, 结构形式为框架结构; 建筑结构层数: 三层, 建筑物总高度 10.5 米, 使用年限为 50 年, 抗震设防烈度为九度; 建筑防火设计的耐火等级为二级; 建筑抗震设防类别为丙类。

二、建设规模: 建筑面积 281.42m², 共三层。

三、工程投资: 本项目工程总投资为约 75.14 万元。

四、建设单位: 昆明市东川区人民政府铜都街道办事处。

五、监理单位: 云南盛翔工程建设监理咨询有限公司。

六、施工单位: 昆明力新建筑安装有限公司。

七、本次验收组: 铜都街道项目办、铜都街道项目督察办、铜都街道财政所、设计方、施工方、监理方。

八、验收时间: 2020 年 3 月 16 日

九、验收遗留问题: 窗户玻璃未安装。

十、问题原因: 由于玻璃安装施工队属于湖北人, 原定过完年安装, 但由于疫情原因, 迟迟未能完成安装。

十一、验收组意见: 经过建设单位协调, 本项目属于铜都街道起嘎社区易地搬迁扶贫市场及超市建设一期项目, 总建设内容为一号楼建设, 时间将任务重故此项目先进行验收后, 要求施工单位 3 月 22 日之前完成所有玻璃安装, 验收组全体代表同意此次验收合格。

十二、遗留问题处理情况: 2020 年 3 月 18 日施工方已完成验收遗留问题的所有玻璃安装。【杨家龙】





东川区铜都街道电子元件加工扶贫车间 项目顺利开工建设

该项目位于昆明市东川区铜都街道洗尾嘎社区（搬迁点），总用地面积 3251.57m²；总建筑面积：3043.02m²；生产车间：2659.28m²；门卫室：15.64m²；食堂：220.52m²；绿化面积：726.19m²。生产车间地上三层，建筑高度为 13.2m，为钢框架结构，建筑安全等级二级，设计使用年限 50 年，建筑抗震类别丙类，柱下独立基础，地基基础设计等级乙级。食堂一幢建筑高度为 6.45m，建筑层数：2 层，门卫室建筑高度为 3.15m，地上一层。已 2020 年 2 月 19 日正式开工建设，目前已完成场地平整及基础土方开挖工作，正在进入基础垫层及钢筋制作板扎施工阶段。【李元】



安宁市2019年大中型水库移民后期 扶持项目

1、项目名称：安宁市 2019 年大中型水库移民后期扶持项目

2、工程项目组成

一标段：安宁市八街街道办吴里坝村委会 4 个村民小组人饮管网改造工程。

二标段：安宁市八街街道办铁厂村委会魏家营村综合服务楼建设工程。

三标段：安宁市八街街道办吴里坝村委会吴里坝村小组公房及老年活动场地改扩建工程、八街街道办吴里坝村委会冯家营村集体厨房改扩建及场地硬化工程、八街街道办温水村委会车木河村小组综合服务场所改造装修工程。

四标段：安宁市八街街道办八街村委会月照屯村小组（三组）秋沟建设工程、八街街道办招霸村委会沙家田村张家坝引水沟渠建设工程、八街街道办七街村委会小营村小组人饮管网改造工程、县街街道办鸣矣河村委会德兴村自来水管网改造工程。

五标段：安宁市县街街道办双龙村委会龙和村老年活动场地建设工程。

4、工程概算总投资约 970 万元。

5、工程项目计划总工期 100 天。【高宇澈】



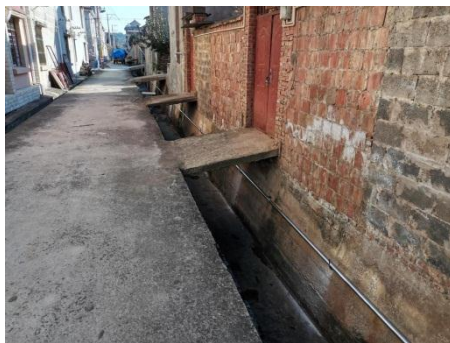
三标段吴里坝村公房



四标段月照屯秋沟建设工程



德兴村人饮管网



小营村人饮管网



五标段龙和村文化活动中心