



shengxiangjianli

2024年第九期

总二百二十一期

云南盛翔

YUNNAN SHENGXIANG

导读:

头版: 党建工作

二版: 经验交流

三版: 监理业绩

四版: 监理驿站

云南盛翔工程建设监理咨询有限公司

www.ynsxjl.com

电话: 0871-8686123

传真: 0871-8686123



小议学习与思考

任何植物不论大小, 只有不断汲取土壤中的养分, 历经阳光雨露, 才能茁壮成长, 枝繁叶茂。每个人只要坚持不懈的学习, 就能不断提升和进步。正如“不积跬步无以至千里, 不积小流无以成江海”。坚持好好学习是每个人需要面对的人生课题。

在职场中, 有的人虽说做了一定年限或很多年且做了很多件事, 甚至是把一件事重复做了很多次, 但却没有什么工作经验和积累。那就是因为缺乏思考, 为了完成而去例行做事, 总是用一种维度去做事, 容易受习惯和个人性格趋向的影响, 难于做出正确的判断。而有的人, 虽然工作时间不长, 但因为思考, 所做的事能让人觉得很有经验或亮点。善于思考的人能从多个角度看待事物, 从而考虑问题更加全面, 做起工作来思路更加清晰、方向更加明确。

学习是基础, 思考是活化和升华, 二者相辅相成, 缺一不可。学习就如植物不断吸取土壤中的养分, 使自己不断累积和丰富工作需要的认知, 为做好工作奠定坚实基础。思考就如植物在汲取养分的基础上, 需要阳光雨露, 才会更加枝繁叶茂。在工作上, 思考就是充分利用学习的认知作为支撑进行具体的分析和运用, 确保工作以“好结果”兑现。同时通过对工作不断地运用和总结后, 进一步修正和改进工作, 以获取更多、更好的工作结果。只有思考, 才能在原来的基础上得到提升和进步。学习与思考的实践就是“在工作中学习, 在学习中工作”。【夏继鹏】

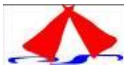
浅议健康与工程的关联性



作为工程专业从业者的我们来说, 身体就好比是一个系统工程。我们做一个项目, 要有一个总的概算和目标, 再把项目划分成不同的分部分项检验批, 为了保证项目正常运行, 还需要不同的服务单位进行过程监控和检测以保证质量、进度、造价和功能等各种既定目标的实现; 比如说造价控制, 既不能投入太多造成超概, 带来资金缺口或臃肿功能, 也不能投入不足让项目无法运行, 更不能相互挤占资金造成大身小头; 又比如质量管理方面, 需要提前预控风险, 过程监督, 平行检验, 具体质量问题进行针对性处理, 最终保证交付合格工程.....其实我们的身体和健康管理亦好比是一个工程管理的过程。人的寿命好比一个项目周期, 人体能量(卡路里)的总摄入量好比项目投资概算, 分部分项检验批好比我们不同的身体结构和组织, 过程服务单位和质量检测管理过程好比我们的健康管理, 具体的质量问题处理就好比对身体出现的病痛进行针对性治疗.....最终高质量的过完一生交付给上帝和大自然。

我一直觉得人的一生对食物(卡路里)的总摄入量是有上限和定数的, 如果我们不对此进行全寿命的合理分配就会出现健康问题, 比如无节制的暴饮暴食、饮食不规律、也包括粮食短缺造成的饥饿问题, 都必然会影响身体健康。举个例子, 身体每天对盐的摄入量推荐是不超8克, 每个月是240克, 每年是2880克, 一生(按72岁计)就是大约210公斤, 如果我们不加以节制, 一个月就吃了三个月的量, 那肯定是要出现高血压、肾脏损伤等问题; 同样的道理, 每天、每月、每年的食物吃的太多也必然会出现“三高”等健康代谢问题, 就好比有人说的一个人一生的总酒量是2吨, 什么时候喝完什么时候结束是一个道理。如果摄入超标了, 就要赶紧节制, 赶紧进行运动锻炼消耗多余能量, 形成出入平衡、供需平衡才能使身体保持平稳健康, 才能让我们的一生高质量的生活和度过。

所以, 健康管理就好比我们的工程项目管理, 具体到每一个环节里面, 关键是要行动起来。【杨中超】



积极奋斗 共谋发展

——记2023年度优秀专业监理工程师沙云富

时光荏苒，光阴似箭。不知不觉，我来到盛翔监理已然第四个年头，从监理员一步步到专业监理工程师，我不断在监理工作中积累经验，这段过程也成为了我成长中极其宝贵的阶段。

以下是针对不同职责岗位，个人在工作中的理解与看法。

监理员：“检查人、才、机投入及运行情况”“见证取样”等是基本的岗位职责，但如何做好呢？是我们新进员工的困惑。首先摆正个人思想与对监理行业的“偏见”充分认识工程监理服务含义，从而坚定个人学习思想：“一动”“二看”“三学”“四问”。

“一动”：现场巡视，掌握施工动态再比对设计图纸及相关规范从而发现问题。

“二看”：跟随专监或总监现场巡视过程中“看”他人在发现问题时如何处理并思考自己会怎么处理。

“三学”：在发现问题的基础上学规范、学专业技术、学他人优点。

“四问”：在工作学习过程中针对问题及时交流讨论，将问题进行转化解决是该阶段学习成果的重要体现。

专监：顾名思义是监理员的直接管理者也是“师傅”，如何当好“师傅”是重点也是难点。重点在于：其掌握监理业务的熟练程度，例如：施工图纸是否能理解透彻、专业技能是否扎实；而难点在于：如何将设计及规范标准融会贯通的运用于工程中，“交流”“主动”“慎言”。

“交流”：建立好现场各参建相关方关系以便提前‘摸清’掌握现场实时动态。

“主动”：积极跟进事件发展情况，提前做好事前控制（质量、安全、进度）。

“慎言”：不清楚、不明白即不做定论。

目前工程行业受社会、环境等诸多因素影响，行业“萎靡不振”，中标难、收款难已是常态，这无疑对工程监理行业更是“雪上加霜”。在此等处境下我们监理人员更加应该提升个人监理服务水平，方能展现我监理单位企业形象。

【沙云富】

自我工作心得分享

自从2020年至今，我从事监理工作已有4年，这段时间的实践让我对监理这一职业有了一定的认识和体会。监理工作不仅需要扎实的专业知识，更需要良好的沟通协调能力和高度的责任心。

监理工作的核心在于协调。监理人员需要协调各方关系，确保各方按照预定目标顺利进行；监理工作需要具备大局观和前瞻性，对监理工程的特点、难点、重点有充分的认识 and 了解，预见可能出现的问题并提前制定应对措施；监理人员必须常驻现场，深入了解真实情况。通过定期巡检和现场监督，及时发现和纠正问题，保证工程按计划进行。

在监理工作中，安全问题尤为重要。监理人员需确保施工现场遵守安全规范，所有工作人员持证上岗。实行见证取样和送检制度，确保工程质量可靠。对于施工单位可能存在的偷工减料行为，监理人员应坚决制止，依据相关法律法规和规范制度进行严格监督。

通过这些年的监理实践，我深刻体会到监理工作的重要性。监理不仅是对工程质量的监督，更是对参建各方利益的协调和保护。作为一名监理人员，必须不断学习，提升自己的专业知识和技能，增强沟通协调能力和应变能力。只有这样，才能从容面对工程建设中的各种问题，实现工程建设目标，为业主和施工单位提供高水平的服务。

监理工作虽然充满挑战，但看到一个个工程项目的顺利完成，心中充满了成就感和自豪感。在未来的工作中，我将继续努力，不断提升自己的监理水平，为工程建设贡献自己的力量。【杨桦】



云南祥丰石化有限公司年产30万吨新型高塔复混肥项目正式投产

云南祥丰石化有限公司年产30万吨新型高塔复混肥项目位于云南省昆明市安宁市禄脍街道安宁产业园区化工园区内，工程规模为30万吨新型高塔复混肥项目，主要应急事故池、冷却塔、配电室、破碎及输送设备、4450 m²原料库厂房、10800 m²成品库厂房、118m高13层的造粒塔及配套的除尘收集设备等建设内容，项目于2024年3月20日开工建设，在各方的辛苦付出下，目前已建设完成，正式进入试生产阶段。**【刘家顺】**

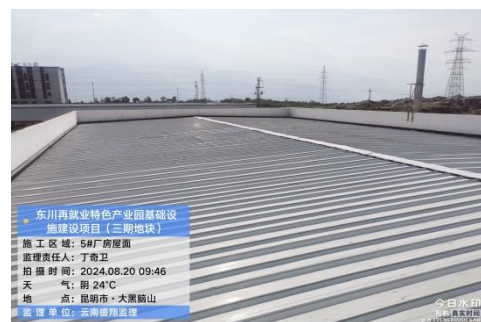


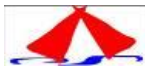
东川再就业特色产业园基础设施建设项目（EPC）

- 1、工程名称：东川再就业特色产业园基础设施建设项目（EPC）
- 2、建设单位：昆明市东川工业投资开发有限公司
- 3、总包单位：中国电建华东院-中铁十八局联合体
- 4、监理单位：云南盛翔工程建设监理咨询有限公司
- 5、建设规模：总建筑面积 46428 m²；

其中：地上建筑面积 45828 m²；地下建筑面积 600 m²。

结构形式：厂房主体采用钢结构、附属用房主体采用框架结构，基础形式采用独立基础。**【丁奇卫】**





《领导者的高效执行力》视频学习笔记及心得体会

公司为了提高管理人员的综合管理水平，团队的综合执行力及个人执行力，提升公司队伍的整体素质，特别在公司的信通云学堂推选了《领导者的高效执行力》专题培训讲座视频。通过国家行政学院教授“李拓”的讲解，使我对执行力有了系统的认识，懂得了要让自己快乐学习、快乐工作、快乐生活，在现有基础上还须进一步加强学习和提高。

一个好汉三个帮，团队是为了一个共同的目的，由员工、领导层、多人组成的一个共同体，该共同体有一个共同的目标和方向，合理利用每一个成员的知识技能，把每一个人的能力最大限度的发挥出来，协同工作，解决困难，达到最终目标。

公司执行力是公司战略得以实现，战术得以有效实施的关键。公司各个部门的执行力直接影响到企业各项目标的实现。简单的说：执行力其实就是在完成每个项目目标过程中的一种工作态度，结合最有效的工作方法在最理想的时间内达到最理想的效果，公司的发展历程是由每个单项目标的完成结果及给社会带来的不同效应体现出来的。

团队就是要合理利用每一个成员的知识技能，不可光看别人的缺点。每个人都有缺点，关键是把每一个人的优点利用起来，一个团队就是这样一种合理利用每个成员的知识技能、协同工作，把事情做好了，这就是一个团队的精神力量。就像《西游记》里的唐僧带领几个徒弟到西天取经，这个团队的领导层是唐僧，员工由孙悟空、猪八戒、沙和尚和一个不会说话的白龙马组成。有一个坚定的目标及信念，共同努力，发挥每个成员的技能、特长，经历了九九八十一难把经取回来了，这就是一个执行力非常好的团队。

通过这次“李拓”教授《领导者的高效执行力》的专题培训讲座视频，我明白了我们作为每一个团队成员的作用，我们要积极发挥知识技能，把自己优点利用起来。要积极学习别人的优点，不能只看到别人的缺点。一个团队就是以这样一种合理积极发挥自己的优点、知识技能、协同工作，直接影响到企业的生产经营和发展。

作为公司一名成员，我们如何来提升执行力呢？

一、角色定位，我们每一个团队成员必须对自己的角色有一个明确的认识和理解。只有清楚的理解了自己的角色，才能热爱自己的职位、热爱自己的职业，才能很好地进入角色，在自己的岗位上充分发挥自己的潜能。

二、提高自身素质和能力。包括专业技能、组织协调能力、个人品质、责任心信念、价值观等等。在工作中必须具备良好的个人品德、有积极的心态、有较强的专业水平才能最大限度的发挥自己的作用。所以我们要加强学习，不断充实自己、提高自己，丰富自己。

三、要有积极的工作态度和强烈的责任感，工作态度是影响执行力的重要因素，态度是内心一种潜在意志，是个人能力、想法、价值观等在工作中所体现出来的外在表现。

四、要坚持。我们无论在工作或是生活中，想做的事情都应该坚持，要对自己有信心，对团队有信心，对公司有信心，对社会有信心。在自己的角色里，不管是生活角色还是工作角色，我们在遇到困难时都要坚持不懈，才能达到最理想的境界。

通过这次培训，让我对自己的角色定位有了更加深刻的认识，对领导的贯彻力和执行力的落实有了进一步的了解。我相信在以后的工作中，在公司领导的带领下，在正确发展战略的指引下，我能够更好地工作和学习，为自己更好的明天继续努力，为公司更好的明天添砖加瓦。

我相信，有我们“云南盛翔工程建设监理咨询有限公司”每一个团队成员的共同努力，我们的未来将更加美好！