



2025年第九期

云南盛翔

YUNNAN SHENGXIANG

导读:

头版: 时事动态
二版: 经验交流
三版: 监理业绩
四版: 监理驿站

总二百三十三期

云南盛翔工程建设监理咨询有限公司

www.ynsxjl.com

电话: 0871-8686123

传真: 0871-8685968



以己变应势变

随着国家经济转型的逐步深入,建筑业的行业管理也随之向更加规范的方向推进,加之新旧规范、标准更替的叠加,将带来建筑业外在环境和内在管理的深刻变化。

面对行业的变化,作为工程监理服务的我们,唯有以己变应势变,正所谓适者生存,反之必将被市场所淘汰。就工程监理服务业来讲,要适应市场和形势的变化,始终绕不开“服务”这个中心点,一切必须以“优化服务”为立足点创新工作模式和服务模式,摒弃“不适应”的工作方式和服务理念。创新工作和更新服务理念,最本质的就是要解放思想。思想决定行动,是行动的先导和动力,只有积极的思想才会产生积极的行动。思想解放得越多,才会有更多的积极主动求变求新。

有破才有立。从解放思想,提高认识开始,打破思想的藩篱,树立正确的职业理念,才会不断激发工作的积极性、主动性和创造性,树立勇于创新的服务理念。二是破除因循守旧,不求有功,但求无过的保守思想。外在的环境和内在的管理,都处于不断变化发展的动态之中,我们需要勇于创新的干事精神,可以宽容干实事求创新的“失误者”,但不能容忍“站在河边看大水”的消极慵懒者。三是要有终身学习的理念,始终保持学习的状态。“物有所不足,智有所不明”。只有善于向书本学习、实践学习,才能聚识储能、与时俱进,为做好工作奠定坚实的基础,促进服务能力的提升。

变是永恒的,不变是相对的。我们只有持续不断解放思想、创新服务理念和改进工作,才能永立行业潮头。我们只有永远高举“优化服务,超越客户期望”的大旗,才会赢得业主和市场。为此需要盛翔监理的每位员工凝心聚力,攻坚克难,以最大的决心和勇气迎接新的、更多的挑战,创造盛翔美好的明天。【夏继鹏】





一纸证书的重量：我的工程注册考试感悟

——记2024年度优秀总监理工程师卢加建

工程类注册证书，薄薄几页纸，却承载着千钧之重。它不仅是专业能力的官方认证，更是工程师职业生涯中的一座里程碑。在备考、鏖战、最终将其纳入囊中的过程中，我深刻体悟到，这张证书的意义远不止于一次考试的通过。

从行业视角看，工程注册证书是专业水平的“官方认证”。在工程质量要求日趋严格的今天，它象征着持证人达到了国家认可的专业水准，具备独立负责关键技术工作的能力。对于个人而言，考证的过程本身就是一次系统性的专业淬炼。备考期间，我不得不重新梳理大学时代的知识碎片，将工作中积累的零散经验系统化、理论化。这种“回炉重造”使我对专业知识的理解达到了新的高度，原本模糊的概念变得清晰，曾经一知半解的原理变得透彻。这种知识的系统化重构，其价值甚至超越了取证本身。

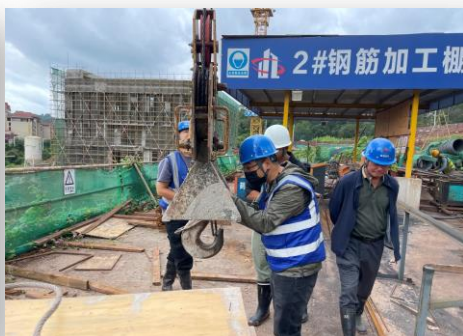
证书带来的职业前景是显而易见的。在竞争激烈的工程领域，注册证书已成为许多关键岗位的“敲门砖”和“垫脚石”。它不仅是求职时的加分项，更是参与重要项目、承担技术责任的必备条件。取得证书后，我真切感受到了职业选择空间的拓展和职业话语权的提升。更重要的是，持证工程师往往能够接触到更前沿的技术项目和更复杂的管理挑战，这为持续成长提供了宝贵平台。

回顾备考历程，那是一场意志与智慧的马拉松。数百个夜晚的挑灯夜读，无数个周末的自我闭关，需要极大的自律和毅力。这个过程磨练了我的时间管理能力，培养了终身学习的习惯，锻造了抗压能力和解决问题的韧性——这些素质的价值早已超越考试范畴，成为我职业发展的坚实基础。

然而，我们也应理性看待证书的价值。注册证书是能力的证明，但非万能保障；是职业生涯的助推器，而非终点站。真正的专业权威建立在持续学习、不断实践和坚守职业道德的基础上。证书只是起点，后续的继续教育、技术更新和实践积累同样重要。

当我最终拿到那张注册证书时，感受到的不仅是喜悦，更是一份沉甸甸的责任。它意味着社会对工程师群体有了更高期待，意味着我们需要以更高的专业水准守护工程安全、推动行业进步。

工程注册考试是一场修行，证书是这段旅程的见证。它提醒我们：在工程技术道路上，没有捷径可走，唯有脚踏实地，持续精进，方能不负这份职业的荣光与责任。这张薄纸之所以有重量，是因为它承载的是无数个奋斗的夜晚，是对专业的敬畏之心，更是对工程品质的终身承诺。**【卢加建】**





混凝土路面切缝监理控制要点

混凝土路面切缝是水泥混凝土路面施工中的关键工序，直接关系到路面能否有效释放收缩与温度应力，从而避免不规则裂缝的产生，确保路面的整体质量、使用寿命和表观效果。作为监理人员，必须对切缝全过程进行严格把控，其主要控制要点如下：

一、切缝时间控制 切缝时间是控制的首要因素。监理需督促施工单位准确把握切缝时机，遵循“宁早勿晚”原则。切缝过早会导致粗骨料松动、缝边破损；切缝过晚则混凝土已产生收缩应力，极易形成早期裂缝。具体时机应根据施工环境温度、湿度及混凝土配合比综合判定，通常以混凝土抗压强度达到 5-10MPa 或浇筑后 $200-300^{\circ}\text{C} \cdot \text{h}$ （温度与时间的乘积）为最佳窗口期。现场可用“试切”法检验，若切缝边角整齐无破损即为合适。

二、切缝深度与宽度控制 切缝深度是保证诱导裂缝向下发展的关键。监理必须进行现场尺量抽查，确保切缝深度符合设计要求。通常切缝深度应不小于路面面板厚度的 $1/4$ 且宜为板厚的 $1/3$ （一般为 6-7cm）。对于较厚的面板或特重交通路段，应适当加深。切缝宽度通常控制在 3-8mm 之间，需与后续填缝材料的性能相匹配。

三、切缝位置与间距控制 监理应复核切缝放样位置，确保切缝线顺直并与路面中心线垂直，纵缝、横缝的平面位置与设计图相符。切缝间距（即板长）应根据面板厚度、混凝土性能及当地温差确定，最大不得超过 6 米。对于不规则区域，应提前规划分块，避免出现锐角板，确保板块为规整的矩形。

四、切缝工艺与质量检查 监理应检查切缝设备是否运转正常，锯片规格是否满足缝深、缝宽要求。切缝过程中，应保证线形顺直、缝壁整齐、深度均匀。完成后，监理须及时验收，检查缝内是否有残留泥浆等杂物，并督促施工单位立即用高压水枪清理干净，为后续灌缝做好准备。严禁出现“盲缝”（切缝深度不足）、错台或缝边混凝土崩角等质量缺陷。

五、后续养护与灌缝控制 切缝完成后，监理应督促施工单位及时进行覆盖养护，防止缝边混凝土失水过快。在混凝土路面养护期满后，应尽快安排灌缝。监理需检查填缝材料的质量，并确保灌缝前缝内清洁、干燥、无杂物，灌缝饱满、均匀，与缝壁粘结紧密。

总结 混凝土路面切缝虽是一道工序，却是“以缝代裂”的质量精髓。监理人员必须采取事前提醒、事中旁站、事后验收的全过程控制方式，牢牢把握时间、深度、位置、工艺及养护这五大要点，勤于检查、测量和记录，才能有效预防无序裂缝的产生，最终确保混凝土路面的内在质量和长期耐久性。

【谢德双】



关于诚信的能量

诚信，即诚实守信，是指言行与内心思想一致，不虚假、不欺诈，遵守承诺、践行约定。从道德层面看，它是中华民族的传统美德，是社会主义核心价值观的重要内容；在法律层面，诚信是一项民法原则，贯穿于各类民事活动中。

古人云：言必信，行必果，国无信不兴，人不信不立，市无信不旺，商无信不发。

2025 年 8 月 11 日，借助公司组织的关于诚信的能量内训活动，房建监理部以“以信聚力，以诚筑梦”为主题，开展了丰富的演讲，活动中，监理部采用游戏测试、观看警示教育等互动活动展开了精彩的演讲，通过本次内训，给大家敲响了一个诚信的警钟，诚信是一种强大的能量，它贯穿于个人成长、企业发展和社会进步的各个环节。拥有诚信，个人能收获良好的人际关系和职业发展，企业能赢得市场和持续发展的动力，社会能实现和谐稳定与繁荣。

活动最后，监理部进行了集体宣誓：

以诚信为基石，坚守道德准则。言行一致，不欺不诈，表里如一。在生活里，真诚待人，信守承诺，维护家庭与朋友间的信任纽带。

于工作中，秉持诚信，公正履职，不弄虚作假，为事业发展注入诚信力量。

面对诱惑，不为所动，坚守底线，捍卫诚信尊严。

愿以实际行动，践行诚信理念，让诚信之花在生活与工作中绚烂绽放【刘家顺】

《埃隆·马斯克传》读后感

读完《埃隆·马斯克传》，最强烈的感受并非对“世界首富”的羡慕，而是被一种“突破认知边界”的冲击力所震撼——马斯克的核心魅力，从来不是财富积累，而是用“极端目标”倒逼现实，把多数人眼中“不可能”的事，硬生生拽进“可实现”的轨道。

他的行事逻辑里，没有“循序渐进”的常规选项。造特斯拉时，他跳过传统车企的技术迭代，直接押注纯电赛道，哪怕早期车型故障频发、濒临破产；办 SpaceX 时，在火箭连续三次爆炸、耗尽资金的绝境下，仍坚持“用失败换数据”，最终实现火箭回收——这种“反常识”的坚持，本质是对“问题本质”的极致聚焦：他不纠结于“当下能不能成”，只追问“未来必须成的事是什么”。

但传记也没回避他的“争议面”：为赶进度让员工高强度加班、在决策中时常显露的偏执、甚至在社交媒体上的随性言论，都让他脱离了“完美企业家”的滤镜。可恰恰是这种“不完美”，让他的“远见”更具真实感——他不是天生的“神”，而是愿意为目标承担“极端风险”的“冒险者”，用自己的“疯狂”对抗行业惯性与技术瓶颈。

读完书后，最深刻的启发是：真正的创新者，往往是“现实的叛逆者”。他们不满足于优化现有规则，而是敢于重构规则；不畏惧失败的代价，而是把失败当作接近目标的必经之路。马斯克的故事，或许难以复制，但他身上那种“把目光投向星辰，同时脚踏实地解决每一个技术难题”的精神，却能让每个普通人思考：自己是否也在“理所当然”的认知里，放弃了突破的可能？【王文云】